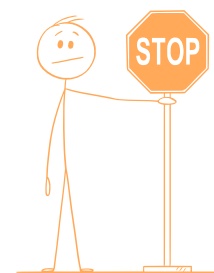
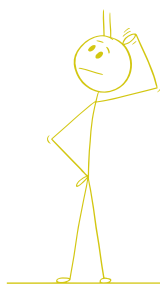
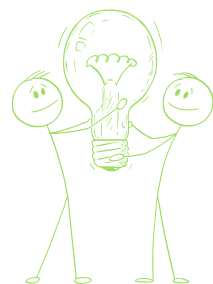


# Gedragsladder

Voor leerlingen en ouders



## POSITIEF GEDRAG

Wij zorgen ervoor dat het fijn en veilig is.  
Wij willen dat iedereen goed kan leren.

## STOREND GEDRAG?

Wij hebben een plan voor hoe we met storend gedrag omgaan:  
-Als jij je niet goed gedraagt, vertellen wij dat en herinneren wij jou aan de regel / afspraak.  
-Wij geven twee keer een waarschuwing.  
-Als er een ander kind bij betrokken is, proberen wij het samen meteen op te lossen!

## BLIJVEND STOREND GEDRAG?

Wij halen jou even uit de situatie als dat nodig is. Dit kan zowel binnen als buiten de klas zijn.

## GEDRAGSPLAN

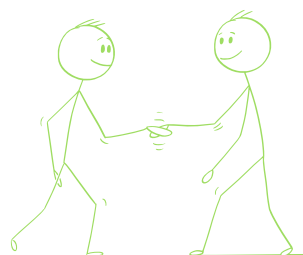
Wij maken samen met jou en je ouders een plan als het gedrag niet goed gaat. Dit plan helpt stap voor stap om het gedrag te verbeteren.

## GEDRAGSPROTOCOL

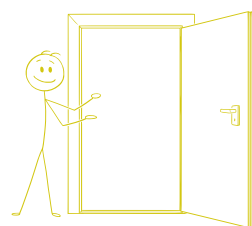
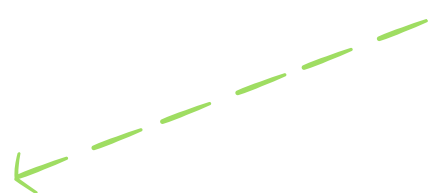
Als het gedragsplan niet werkt, gebruiken wij op de Verbeelding het 'gedragsprotocol van Prisma':

1. Officiële waarschuwing
2. Officiële waarschuwing + halve dag uit de klas
3. Officiële waarschuwing + hele dag uit de klas
4. Toegang tot de klas / activiteit ontzeggen
5. Time-out
6. Schorsing
7. Verwijdering

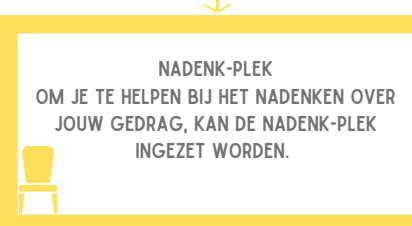
Stap 5 t/m 7 in overleg met Bestuur Prisma.



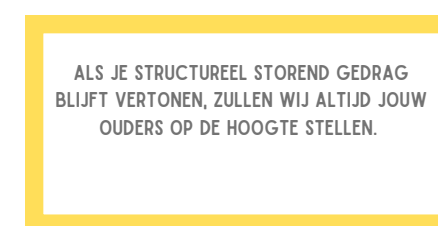
OP DE VERBEELDING LOSSEN WIJ RUIZIES DIRECT OP. LEERLINGEN BETROKKEN BIJ EEN INCIDENT KRIJGEN HULP EN RUIMTE VOOR EEN GOEDE OPLOSSING.



SOMS HELPT HET WANNEER JE EVEN UIT DE KLAS GAAT OM TOT JEZELF TE KOMEN.  
JE OUDERS WORDEN AAN HET EINDE VAN DE DAG INGELICHT.



NADENK-PLEK OM JE TE HELPEN BIJ HET NADENKEN OVER JOUW GEDRAG, KAN DE NADENK-PLEK INGEZET WORDEN.



ALS JE STRUCTUREEL STOREND GEDRAG BLIJFT VERTONEN, ZULLEN WIJ ALTIJD JOUW OUDERS OP DE HOOGTE STELLEN.



BIJ EEN ONVEILIGE SITUATIE KAN IN SAMENSpraak MET DE SCHOOLLEIDING DE LADDER SNELLER DOORLOPEN WORDEN.